



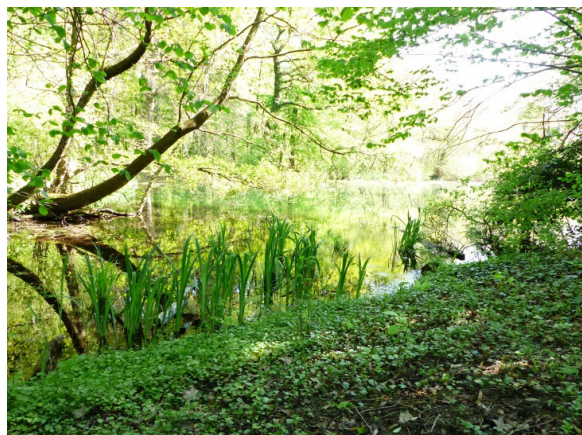
TOUS AZIMUTS

La forêt rhénane à travers un parcours d'orientation

Niveaux : à partir du cycle 3.

Période : toute l'année.

Durée : une journée.



Objectifs :

- Acquérir les connaissances nécessaires à la lecture de carte et à l'utilisation de la boussole
- Être capable de reporter un itinéraire et des points de repère sur la carte
- Participer à une balade d'orientation dans la forêt alluviale rhénane.

Déroulement :

La matinée se décompose en une phase théorique en salle et une phase en extérieur avec mise en pratique et exercices d'orientation.

L'après-midi, les élèves participent à une balade ou une course d'orientation avec ou sans recherche de balises. Plusieurs formules sont proposées en fonction des âges, des effectifs et du niveau d'encadrement.

Lieu :

CINE de Bussierre et ses environs **ou** dans des milieux naturels aux abords de l'école.

Horaires :

De 9h à 16h, adaptables aux horaires de la classe.

Équipement à prévoir :

Tenue adaptée à l'extérieur.

Repas de midi.

Tarif et réservation :

Le tarif d'une journée d'animation est de 120€.

Réservation et confirmation de venue sont nécessaires.